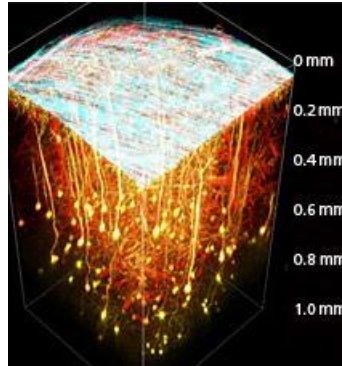




ニコン 正立型多光子励起レーザー顕微鏡 A1R MP 取扱説明会のご案内



電動正立顕微鏡ECLIPSE Ni-Eとの組み合わせ

高速多光子励起顕微鏡A1R MP/電動正立顕微鏡Ni-E
対物レンズ CFI75アポクロマト25XW MP
超高感度GaAsPディテクター
フェムト秒パルスレーザー Chameleon Vision II
蛍光フィルター 492SP・525/50・575/25・629/53

- 正立型の多光子顕微鏡は、徳島大学でこれだけです！！
- 1mmまでの深部ライブイメージングが可能（従来の共焦点顕微鏡の約10倍）
- 透明化サンプルなら最大2mmまでイメージング可能
- 最大4色同時イメージング
- 対物レンズは25倍（固定）

講習会日時：

2017年1月11日（水）と 1月12日（木）
2日間で90分の講習会を、6回予定
（いずれかを受講してください）

株式会社ニコンインステック
講習会担当：亀岡 豊史

利用までの手順

- ①講習会を受講
- ②藤井節郎記念医科学センター機器利用申請書・誓約書を提出
(<http://www.fujii.tokushima-u.ac.jp/equipments/>)
- ③機器に備え付けの予約表で予約を行い使用可能

* 参加ご希望の方は別紙を参照の上、メールにてご連絡ください。
お問い合わせ先：先端酵素学研究所・初期発生研究分野 竹本龍也（内線7915）
共催：総合研究支援センター バイオイメージング研究部門

藤井節郎記念医科学センター
竹本 龍也 (内線 7915)
総合研究支援センター バイオイメージング研究部門
堀川 一樹 (内線 5567)

正立型二光子レーザー顕微鏡 (A1R MP) @藤井節郎記念医科学センター 講習会のお知らせ

藤井節郎記念医科学センターの共用する、二光子レーザー顕微鏡 (A1R MP) の講習会を開催します。機器使用については、講習会の受講が必須となります。

A1R MP の使用を希望するユーザー、また、使用する可能性のあるユーザーは、受講してください。受講希望者は、①氏名 ②所属 (責任者) ・職名 (学年) ③内線番号 ④e-mail アドレス

⑤講習希望日時 (第3希望まで) を、

- 12月28日 (水) 午後5時までに (≠切厳守)
- 電子メールにて送付 (shimizu.yuko@tokushima-u.ac.jp)

してください。受講枠につきましては、調整の上改めてお知らせします。

(1月6日までに返信がなければ連絡してください)

《講習会概要》

対象機器： 正立型二光子レーザー顕微鏡 (A1R MP)

日 時： 1月11日 (水)、 12日 (木)

場 所： 藤井節郎記念医科学センター5F ラボ・サポート2

講習内容： 実機取扱説明 (下記のいずれかの講習を受けてください。)

- | | |
|----------|---------------|
| 1/11 (水) | ① 10:00-11:30 |
| | ② 13:00-14:30 |
| | ③ 15:00-16:30 |
| 1/12 (木) | ④ 10:00-11:30 |
| | ⑤ 13:00-14:30 |
| | ⑥ 15:00-16:30 |

【留意点】

- ・ 日本語の理解できない外国人の受講は、通訳の出来る方が付き添ってください。